

FagNyt

November 1998

CARLO GAVAZZI

PID temperaturregulering

Ny PROFIBUS-DP gateway

Nye CUBO-kasser

Nye strømtransformatorer

Nye fotoceller

Ny Solitron MINI

Carlo Gavazzi NYT

CARLO GAVAZZI
PDI 40

OUT 2

+ OUT

S



Det var så den sommer ...

Selv om vi ikke havde en specielt god sommer, så håber jeg alligevel, at I alle har nydt den og har samlet kræfter til at modstå et travlt efterår. Hos Carlo Gavazzi har vi atter haft travlt med at udvikle nye produkter, som vi med stolthed kan præsentere for jer her i FagNyt.

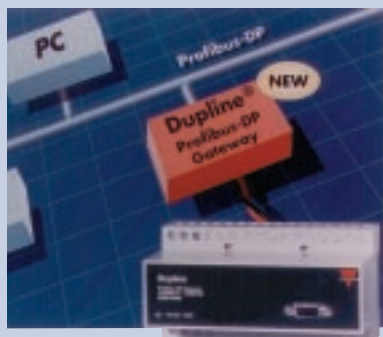
Samtidig vil jeg gerne gøre opmærksom på, at det nu er muligt at se alle nyheder "on-line", idet Carlo Gavazzi Handel A/S har fået sin egen hjemmeside, hvor vi fremover vil præsentere alle nye produkter og samtidig holde jer à jour med, hvad der ellers foregår hos os. Adressen kan I finde på bagsiden af FagNyt.

Vi ønsker jer et travlt efterår



Søren Meincke
Adm. direktør

DUPLINE® PROFIBUS-DP Gateway: Forbindelse mellem installation og styringsniveau



Med Dupline bussystem kan man på den mest økonomiske måde overføre digitale og/eller analoge signaler over en afstand på 10 km uden signalforstærkning og anvendelse af software eller programmering. Der behøves kun et almindeligt (evt. eksisterende) 2-leder kabel. Med den nye Dupline Profibus-DP Gateway er der taget endnu et skridt mod den mest direkte og økonomiske måde at forbinde en installations I/O punkter med

et højere kontrol/styringsniveau (f.eks. PLC eller PC). Med et Profibus-DP netværk kan op til 99 Dupline-anlæg med en total kapacitet på 12600 ind-/udgange (12600 indgangs- og 12600 udgangssignaler) opsamles og kontrolleres. Til dette er det ikke nødvendigt med yderligere software, da hvert enkelt Dupline-system opfører sig som et normalt Profibus-DP medlem over for et overordnet kontrolsystem.

PID temperaturregulering

Med den nye PDI-serie tilbyder vi nu, sammen med vort program af Solid State relæer, en komplet løsning til temperaturreguleringsopgaver.

PDI-serien leveres i 3 husstørrelser: 48 x 48, 72 x 72 og 96 x 48 mm. Serien har komplet P-I-D funktionalitet og kan frit programmeres fra frontpanelet. Serien kan leveres med enkelt eller dobbelt display, hvor proces- og setpunktverdierne har hver sin farve. PDI-serien har autotune-funktion

for let indstilling af P-I-D parametrene til den aktuelle opgave. Desuden kan P-, I- og D-parametrene justeres individuelt for at sikre en optimal og præcis regulering. PDI-serien kan leveres til et bredt udvalg af indgangssignaler: Til termoelementfølere af typerne K, J, E, N, T, V, L, R, S og B, til RTD-følere af typerne Pt100, Ni100 og PTC samt til spændings- og strøm-signalerne: 0 til 5 VDC, 1 til 5 VDC, 0 til 10 VDC, 2 til 10 VDC, 4 til 20 mA og 0 til 20 mA. I PDI-

serien tilbydes endvidere typespecifikke funktioner som: Dynamisk setpunkt, direkte eller omvendt PID-regulering, automatisk eller manuel styring (åben sløjfe) og soft start/stop funktion.

Til overvågning af procesforløbet er der f.eks. mulighed for følerbrudsalarm (LBA) og alarm for afbrydelse af varmeelementet (HBA).

PDI40, PDI42 i 48 x 48 mm og PDI170 i 72 x 72 mm er ideelle løsninger til pakkemaskineindustrien - krympetunneler, hot melt- og limningsudstyr. PDI92 og PDI95 i 96 x 48 mm er velegnede til termisk udstyr som ovne, smelteovne, tørreovne og laboratorieudstyr.

Temperaturreguleringer og Solid-state-relæer – den ideelle løsning til styring af procesvariable

De nye PDI reguleringer og det store udvalg af 1- og 3-fasede Solid State relæer fra CARLO GAVAZZI udgør en effektiv, applikationsorienteret løsning af opgaver indenfor temperaturregulering - alt sammen fra én leverandør!



Nye fotoceller fra Carlo Gavazzi

Vi imødekommer de voksende krav om mindre og stadig mere komplekse enheder

Først kommer der en serie konkurrencedygtige Ø18 enheder i gråt termoplastisk polyester, der består af diffuse udgaver, reflektorudgave, polariseret udgave og separate sender-/modtagerenheder, og de leveres alle med antivalent udgang, PNP- eller NPN-udgang, 10-40 VDC, max. 200 mA, med 2 m ledning eller M12-stiktilslutning og er kortslutnings- og polaritetssikrede.

Desuden kommer der en særdeles konkurrencedygtig serie med senderenhed, modtagerenhed og separat forstærker. Disse fotoceller er beregnet for click-in fastgørelse og vil være velegnede på steder, hvor man ønsker en simpel og pålidelig gennemgangskontrol. Den første type er en 1-kanals udgave, og en 2-kanals udgave forventes klar i slutningen af første kvartal 1999.

I første kvartal af 1999 kommer der en serie i et firkantet 50 x 60 x 18 mm hus. Denne serie omfatter diffus udgave, reflektorudgave, polariseret udgave og separate sender-/modtagerenheder. Vi udvikler også en AC-udgave med spændingsområde 18-240 VAC +10% og -15% med relæudgang samt en antivalent DC-udgave med valgbare PNP- og NPN-udgang. Fotocellerne leveres med vinkelbeslag, skruer og låseskiver.

Udviklingen af en endnu mindre enhed med et kvadratisk hus på 25 x 25 x 12 mm er i fuld gang og lanceres i begyndelsen af 1999.

Solitron MINI

Kompakt, "klar til brug" Solid State relæ for belastninger op til 20 Amp.

Solid State relæet, Solitron MINI, er takket være den integrerede køleplade og DIN-skinnebeslag, klar til at montere og anvende. Fordelen ved dette kompakte kun 22,5 mm brede hus er: Anvendeligt på steder, hvor pladsen er begrænset. Til indkobling af varmelegemer i fx plaststøbemaskiner, varme- og ventilationsanlæg. Relæet findes i en 10 Amp. og en 20 Amp. udgave og har tydelig indikering af status i form af lysdiode på fronten. Solitron MINI er en del af Solitron-serien, som også er "klar til brug" Solid State relæer til belastninger over 20 Amp.

TAD strømtrafoer

TAD-serien af strømtrafoer kan leveres til primærstrømme fra 40 A og op til 4000 A. (For TACO 200-serien op til 6000 A).

Strømtrafoerne er produceret i henhold til IEC 60185 og leveres i flere udgaver, der er tilpasset til gængse kabel- og strømskinne-størrelser.

Sammen med strømtrafoerne leveres monteringsbeslag og et beskyttelsesdæksel med mulighed for plombering af strømtrafoen.

TAD strømtrafoerne er ud over skrueforbindelserne til måleudstyret forsynet med spadeterminaler, så man kan kortslutte trafoen, hvis man skal udskifte det efterfølgende måleudstyr eller af anden grund er nødt til at afbryde forbindelsen til måleudstyret, mens der stadig går strøm på primærsiden.

Nye CUBO-kasser i aluminium og polyester

Ensto præsenterer nu 41 nye produkter til konkurrencedygtige priser

Ensto, Finlands svar på danske LK-NES, har i de senere år været inde i en forrygende udvikling af især et stort og omfattende plastkasseprogram, og nu har vi fornøjelsen at præsentere de nye aluminiums- og polyesterkasser. Ønskes der yderligere information om disse produkter eller andet, er vi friske ved telefonen, og vores sælger i området eller vores produktchef for kasser og skabe, Lars Thestesen, aflægger gerne besøg.



Elektronisk produkt-information på CD-ROM

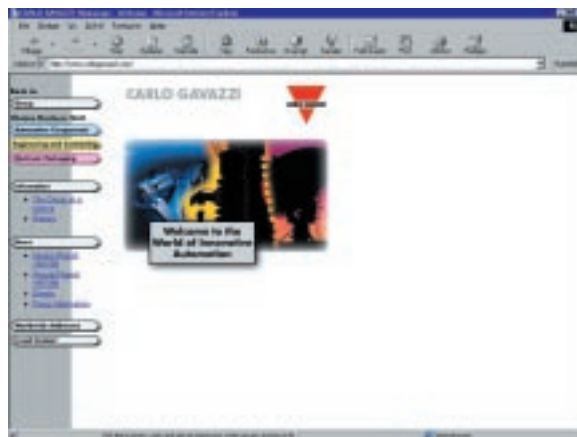
CD'en indeholder teknisk information om det store produktprogram fra Carlo Gavazzis egne fabrikker, d.v.s. sensorer, elektroniske omskiftere/styringer, styrings- og overvågningsmoduler samt Dupline® 2-leder bussystemet.

CD'en er på engelsk og for Windows 3.1 eller nyere. De forskellige søgekriterier, som f.eks. struktureret søgning og søgning på typenummer og nøgleord, gør det nemt at finde de enkelte produkter eller produktgrupper. Databladene kan vises på skærmen, downloades eller printes ud.



Carlo Gavazzi på Internettet

Sådan ser Carlo Gavazzi koncernens hjemmeside ud. Vi tilhører Automation Components gruppen, så det er her, du finder os. Inden for den nærmeste fremtid vil det blive muligt at se Carlo Gavazzi Handel A/S' hjemmeside. På siden kan du se de sidste nyheder, det seneste FagNyt, nye markedsføringstiltag, produktbeskrivelser og en udførlig produktguide. Carlo Gavazzi Handel A/S' internetadresse bliver www.carlogavazzi.com/ac/dk - men i mellemtiden kan du naturligvis bruge koncernens adresse www.carlogavazzi.com



CARLO GAVAZZI
Automation Components

CARLO GAVAZZI HANDEL A/S, Over Hadstensevej 42, DK-8370 Hadsten, Danmark
Tlf. 89 60 61 00, Fax 86 98 15 30, Reg.nr. 65 206

Internet: <http://www.carlogavazzi.com/ac/dk> E-mail: handel@gavazzi.dk

CARLO GAVAZZI