

Carlo Gavazzi:

Nyt



Vi har hermed fornøjelsen at præsentere første nummer af CG-VISION, der erstatter det kendte Fag Nyt.

CG-VISION, der udkommer 4 gange om året i Danmark, Norge og Sverige, vil blive brugt til

Nyhedsbrev i nyt design & nyt hovedkatalog

præsentation af de mange spændende nyheder fra Carlo Gavazzi, ligesom der vil blive informeret om, hvad der sker i organisationen. Vi vil selvfølgelig også præsentere de forskellige applikationer på såvel nye som velkendte produkter.

Vores længe ventede hovedkatalog er nu på lager. Det består af 688 sider fordelt på 15 kapitler, der omhandler vores velkendte program inden for industriel automation. Vi forventer at udgive nyt opdateret katalog med intervaller på ca. 15 måneder.

Produktnyt:

**Netanalysatorer/
forbrugsmålere**



CARLO GAVAZZI kan nu tilbyde en helt ny serie af netanalysatorer og forbrugsmålere i 96 x 96 mm hus til tavlemontage. De nye typer EM2-96, WM2-96 og WM3-96 leveres som stikbare moduler, og det giver stor fleksibilitet og mange anvendelsesmuligheder.

Netanalysatorer og forbrugsmålere

EM2-96

Universal forbrugsmåler til måling af kWh og kVARh.

WM2-96

Universal netanalysator til måling af 24 forskellige parametre. Total- og faseværdier på strøm, spænding, $\cos \varphi$, aktiv effekt, reaktiv effekt samt kW og kVAR.

WM3-96

Universal "netkvalitetsanalysator". Grafisk baggrundsbelyst display. Total- og faseværdier på alle relevante parametre inklusive totalværdi og grafisk fremstilling af harmonisk støj. Indtil 4 grænseværdier/alarmudgange, 4 impulsudgange, 4 analoge udgange, RS 422/485 interface, RS 232 interface med RTC (klokke).



Information:

2 1 1

Produktnyt:

Strøm/spænding/ netovervågning



Ny serie af relæer til strøm-, spændings- og netovervågning.

I den nye serie er der lagt stor vægt på kvalitet, funktionalitet og fleksibilitet, og relæerne leveres med en byggebredde på 22,5 eller 45 mm til direkte montering på DIN-skinne eller i stikbar udgave til brug med 11-polet fatning.

- Relæerne er produceret i henhold til ISO 9000, er EMC-testet og tilfredsstillende de strengeste krav mht. immunitet og udstråling. Der vil i nær fremtid foreligge UL- og CSA-godkendelser.
- Relæserien dækker de allerfleste behov for styring og overvågning af elektriske parametre.
- Relæerne med "udvidede funktioner" og "avancerede funktioner" er programmerbare vha. DIP-switcher med bl.a. følgende muligheder:
 - Valg af funktion
 - Valg af måleområde eller nominel forsynings-spænding
 - Valg af indkoblingsforsinkelse

Information: **2 1 2**

Ny relæserie



"Enkle funktioner"

- AC/DC-strøm (direkte)
- AC-strøm (via strømtransformator)
- AC/DC-spænding
- Fasefølge, fasebrud

"Udvidede funktioner"

Justerbar tidsforsinkelse. Indstilling af øvre/nedre grænseværdi eller hysteres

- AC/DC-strøm (direkte)
- AC-strøm (via strømtransformator)
- DC-strøm (via shunt)
- AC/DC-spænding
- 1-faset AC over-/underspænding
- 3-faset fasefølge, fasebrud, over-/underspænding
- 3-faset fasefølge, fasebrud, faseasymmetri

"Avancerede funktioner"

Justerbar tidsforsinkelse. Indstilling af øvre/nedre grænseværdi eller indstilling af to separate grænseværdier. Multifunktionsudgaver.

- Processignaler (0/4-20 mA, 0-10 VDC osv.)
- 1-faset AC over-/underspænding
- DC over-/underspænding
- 3-faset fasefølge, fasebrud, over-/underspænding, asymmetri.

Produktnyt:

Digitale tavleinstrumenter



4-cifret multi-område μ P-baseret instrument i 48 x 96 mm DIN-hus. Meget fleksibel type med 2 uafhængige målekanaler. Frit programmerbar ved hjælp af tastaturet på fronten. To relæudgange til grænseværdi-/alarmfunktioner. Mulighed for analog udgang og RS 485 interface. Ideel til f.eks. måling af omdrejninger (RPM), maskinhastighed (m/min., stk./s, stk./time osv.), forhold mellem to frekvenser (omdrejning/hastighed), periodemåling osv.

Information: **2 1 3**

Digitalt tavleinstrument MDI40TF til hastigheds-, frekvens- & periodemåling



Making Automation Work For You

Produktnyt:

Solid State relæer



De nye RM & RS serier af Solid State relæer til ohmske og induktive belastninger fås i udgaver op til 100 AACrms og op til 600 VACrms.

Begge serier er kendetegnet ved et nydesignet hus, der sammen med en ny serie køleplader let kan indpasses i moderne styretavler.

RM og RS serierne har lysdiodeindikering som standard, integreret berøringsbeskyttelse og selvløftende terminaler. RM og RS serierne har UL- & CSA-godkendelser og er CE-mærket.

Information: **2 1 4**

Produktinformation:

Dupline®



- Signaloverførsel via tolederkabel. Intet krav om specialkabel. Eksisterende kabel kan benyttes.
- Høj støjimmunitet
- Overførsel af analoge og digitale signaler
- Fri topologi.
- Overførsel af signaler op til 10 km uden brug af forstærker.
- Mulighed for signaloverførsel via modem.
- Mulighed for tilslutning til andre bussystemer. Interface til ProfibusDP, DeviceNet, Modbus, Interbus-S samt en række PLC-systemer.
- Data kan udlæses på tekstdisplays, touch screen eller digitale tavleinstrumenter.

Information: **2 1 5**

Produktnyt:

Fotoceller



Ny serie af "kompakte" fotoceller i 50 x 50 x 12 mm hus. Objekt-aftastere, refleksionsaftastere eller envejsfotoceller. Udgaver med polariseret lys eller baggrundsafblænding. Leveres i kabel- eller stikudgaver.

Information: **2 1 6**

1-fasede industrirelæer sætter nye normer for teknologi & brugervenlighed



Vidste du, at der findes et bussystem, som har været på markedet i mere end 15 år?

Bussystemet, der her er tale om, er Dupline. Et "plug and play" system, som er velegnet til både nye installationer og til udvidelser af eksisterende.



Nye fotoceller serie PC 50



Making Automation Work For You

Produktnyt:

Tidsrelæer



De nye driftsikre tidsrelæer i D-, Mini-D- og P-huse dækker de almindelige funktioner og opfylder de strengeste sikkerhedskrav.

Tidsrelæerne med enkelt- og multifunktioner findes i tre hustyper i D-serien (22,5 mm), i Mini-D (17,5 mm) til DIN-skinne蒙tering og i P-serien til montering i fatning. Hermed kan behovet hos størstedelen af brugerne dækkes, og oven i købet er Mini-D-serien i det 17,5 mm smalle DIN-hus anvendeligt på hele det store marked for bygningautomation. Multifunktionstimerne gør det muligt at

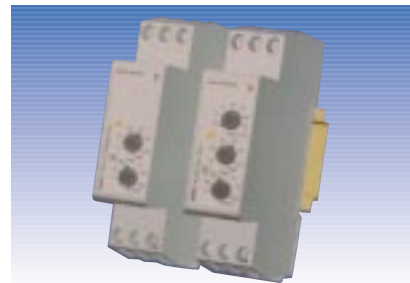
Ny serie af tidsrelæer

reducere lagrene hos leverandøren og er derfor let tilgængelige for slutbrugerne.

Enkeltfunktionstimer med indkoblingsforsinkelse leveres for multiforsyning (24 VDC og 24 til 240 VAC), multitidsområde (0,1 til 100 timer), automatisk start, 1 eller 2 relæudgang(e) og kan løse størsteparten af alle opgaver.

Multifunktionstimerne med multiforsyning (24 VDC og 24 til 240 VAC), multitidsområde (0,1 sek. til 100 timer), manuel start og 1 eller 2 relæudgang(e) kan dække et meget bredt applikationsområde

med et minimum af typer. Som nogle ekstra fordele kan nævnes de veldimensionerede drejknapper, der gør tidsindstillingen let og PoziDriv skruer til effektiv ledningstilslutning.



Information: 2 1 7

Produktnyt:

Kapacitive aftastere



Nu udvides serien Tripleshield kapacitive aftastere med typer for universal AC/DC forsyning i M30 cylindrisk hus i overensstemmelse med industriens standarder. Aftasterne findes som skærmede eller uskærmede typer, med kabel eller for stiktilslutning, og alle har justerbar tasteafstand samt programmerbar slutte- eller brydefunktion. De nye aftastere er

Kapacitive aftastere Tripleshield® 2-leder AC/DC

designet specielt til brug i plastindustrien, i landbruget og i applikationer, hvor der kræves en universal forsyning. Den uskærmede type kan med stor fordel anvendes i applikationer, der er placeret i områder med høj luftfugtighed, da den har uovertrufne egenskaber på området på grund af det specielle kredsløb til kompensation for luftfugtighed.



Information: 2 1 8

Produktnyt:

Induktive aftastere



For at imødekomme markedets krav om enkle 2-leder aftastere bl.a. til brug i PC- og PLC-styringer har vi hermed fornøjelsen at introducere en ny serie induktive aftastere i 2-leder DC-udgaver med udvidet rækkevidde.

Aftasterne i forniklet messinghus findes i følgende typer: Skærmede eller uskærmede, med slutte- eller brydefunktion, med kabel eller for stiktilslutning - full metal type leveres dog altid med stik for at opnå

2-leder DC typer med øget tasteafstand

max. mekanisk beskyttelse. Forsyningsområdet på 10-40 VDC giver stor fleksibilitet, og en beskyttet transistorudgang med et lavt spændingsfald sikrer alsidige applikationer og lang levetid. 2-leder konceptet giver mulighed for enten PNP- eller NPN-udgang i samme enhed. Aftasterne er forbundet i serie med belastningen på samme måde som en mekanisk kontakt.



Information: 2 1 9

Produktnyt:

Induktive aftastere



Den nye aftasterserie IA..AS.. består af en række konkurrencedygtige induktive aftastere i basisudførelse. Leveres i M12,

Basisudførelse i forniklet messinghus

M18 og M30 standardhus til industrielt brug. Tasteafstand: 1-15 mm. 3-leder DC 200 mA, NPN- eller PNP åben kollektor tran-

sistorudgang, NO. Forsyning: 10-40 VDC. IP 67. Kabel eller M12 stikforbindelse. UL, CSA og CE-godkendt.

Information: 2 2 0

Carlo Gavazzi nyt:
Salgsdistrikter



Opdeling i salgsdistrikter og -områder sikrer, at vi altid yder den bedste service gennem et indgående kendskab til kundernes behov. Derfor plejer Key Account Managerne de specielle områder, og vore øvrige sælgere har en tæt kontakt og et indgående kendskab til netop sit område. Her kan du se, hvem der er "din mand" hos Carlo Gavazzi!

Distrikt Nord 8653 - 8720
Dækker postnr.: 8722 - 8799
7470 - 7900 8860 - 8883
8620 8950 - 8963
8643

8800 - 8850 **Distrikt Syd**
8900 - Dækker postnr.:
8970 - 9900 5000 - 6792
7000 - 7120
8721

Distrikt Midt
Dækker postnr.:
6800 - 6990
7130 - 7451
8000 - 8600
8632 - 8641

Distrikt Øst
Dækker postnr.:
0 - 4990



Nord
Kristian O. Johansen
kjo@gavazzi.dk

Key Account Manager
(Forhandlere og tekniske skoler)
Lars Nielsen
lni@gavazzi.dk



Key Account Manager
Finn Nielsen
fni@gavazzi.dk



Midt
Lau Nymark
lny@gavazzi.dk

Øst
Peter Sidenius
psi@gavazzi.dk



Syd
Erling Uhrbrand Jensen
euj@gavazzi.dk

Produktnyt:
Skabsklimatisering



Med **Pfannenberg** som det sidste trumfkort er det nu lykkedes os at indgå en aftale med en verdenskendt tysk producent af bl.a. komplette skabs-klimatiseringsløsninger:

- Filterventilatorer op til 625 m³/h (Nyt: IP55, testet af TÜV)
- EMC-beskyttede standard-udgaver
- Køleenheder for top-, side- og frontmontering med kølekapacitet op til 3000 W ved A35/A35



- Speciel RAL-farve eller rustfri ståludgave efter opgave
- Brugervenlig Windows-baseret beregningssoftware



Få en "kølesnak" med vore eksperter eller få tilsendt specialkatalog fra vor nye leverandør **Pfannenberg**, som i øvrigt også er producent af lystableauer i flere farver og lys-effekter.

TRY US!



Information:

2 2 1

Making Automation Work For You

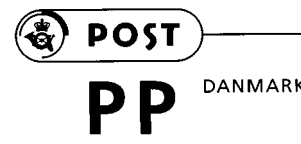
Returadresse:

CARLO GAVAZZI HANDEL A/S
Over Hadstenvvej 42
DK-8370 Hadsten

Internet: <http://www.carlogavazzi.dk>
E-mail: handel@gavazzi.dk

Returneres ved varig adresseændring

B



CARLO GAVAZZI:
Tema



Carlo Gavazzi på Internettet

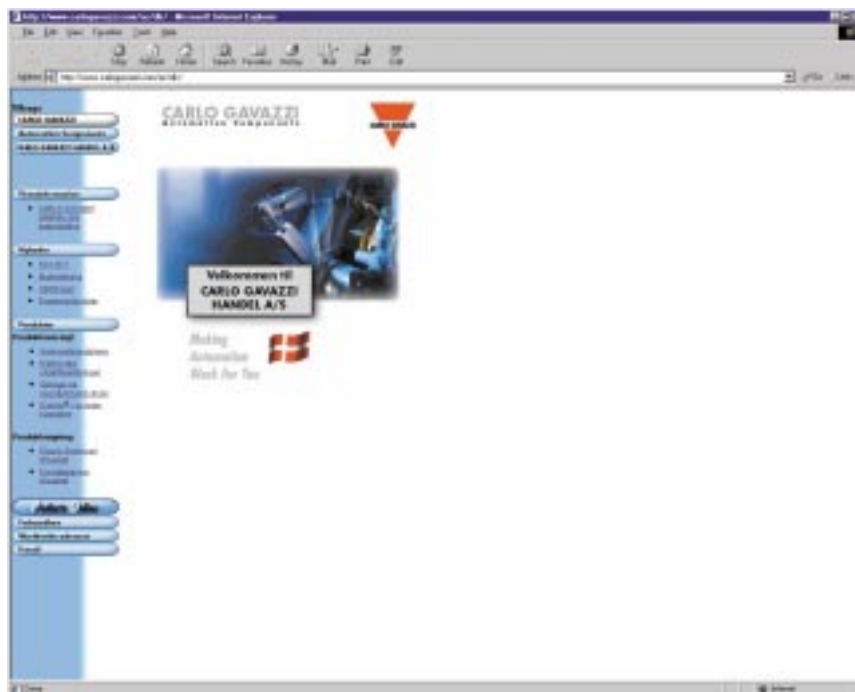
Besøg vores hjemmeside, hvor du finder information om produkterne, og hvor du kan læse og udskrive datablade i PDF-format. På hjemmesiden kan du også bestille kataloger og andet informationsmateriale, adressen er:

www.carlogavazzi.dk

Der findes også en hjemmeside for Dupline field- & installationsbussystemet, adressen er:

www.dupline.com

Her findes en komplet produktoversigt og en beskrivelse af systemet med anvendelseksempel.



Carlo Gavazzi Industri A/S, DK-8370 Hadsten

CG-VISION - Informationsservice nr. 1/00

Send venligst kataloget **Automation Components 00/01**



- Dig. tavleinstrumenter **2 1 3**
- Solid State relæer **2 1 4**
- Dupline **2 1 5**
- Fotoceller **2 1 6**
- Tidsrelæer **2 1 7**
- Kapacitive aft. AC/DC **2 1 8**
- Induktive, 2-leder DC **2 1 9**
- Induktive, basisudf. **2 2 0**
- Skabsklimatisering **2 2 1**
 - Beregningsprogram
 - Lystableauer

Send mere information om:

- Netanalysatorer og forbrugsmålere **2 1 1**
- Strøm/spænding/netovervågning **2 1 2**

Firma.....

Kontaktperson.....

Adresse.....

Postnr. By

Telefonnr. Telefaxnr.

E-mail-adresse

Sendes pr. post eller til telefaxnr.: **86 98 15 30**

Making Automation Work For You