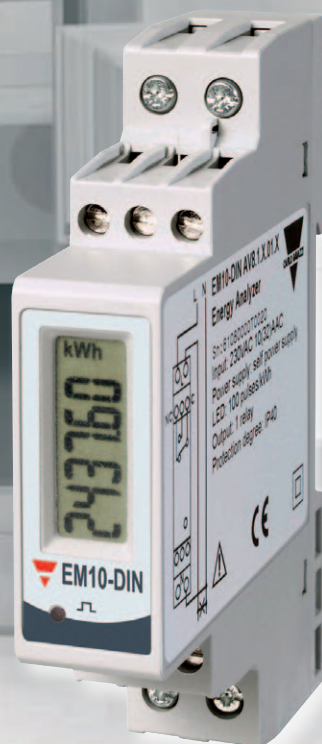
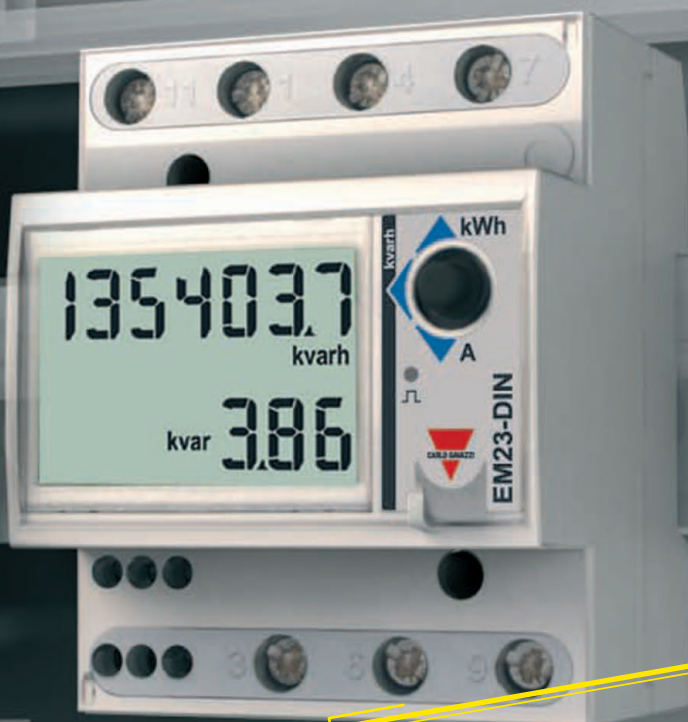


CARLO GAVAZZI

Vi stiller skarpt på **ENERGIMETRE**



CARLO GAVAZZI
1931-2011



MID-certificeret
Annex "B" og "D"

Flere og flere virksomheder og private har fokus på at optimere deres energiforbrug. Carlo Gavazzi's kompakte energimetre giver et hurtigt overblik over, hvor der kan sættes ind.

En livs lang forbindelse indenfor Automation

Programmet omfatter følgende komponenter:



- ▼ **EM10** 1-faset, 32 Amp direkte måling. Puls udgang.
- ▼ **EM11** 1-faset, 32 Amp direkte måling, visning af 10 parametre. Puls- eller alarm udgang. *(Ingen foto)*.
- ▼ **EM21** 3-faset, 5 Amp for strømtransformer. Aftageligt display. Puls udgang. RS485 (ModBus). Til DIN-skinne eller tavle front montage.
- ▼ **EM21 Retro fit** 3-faset, leveres med split-core strømtransformere i 90, 150 eller 250 Amp. Puls udgang. RS485 (ModBus). Til DIN-skinne eller tavle front montage.
- ▼ **EM23** 3-faset, 65 Amp direkte måling. DIN-skinne. Puls udgang.
- ▼ **EM24** 3-faset, 5 Amp for strømtransformer eller 65Amp direkte måling. Puls-/alarm udgang, RS485 (ModBus). DIN-skinne. Programmérbar visning af variable på et 3-liniers display.
- ▼ **EM26 96** 3-faset, 5 Amp for strømtransformer. Puls-/alarm udgang. RS485 (ModBus). Programmérbar visning af variable på et 3-liniers display. 96x96 mm til montering i tavlefront.
- ▼ **EM33** 3-faset, 32Amp direkte måling. DIN-skinne. RS485 (ModBus) udgang.
- ▼ **SIU-DLG** udlæsning af variable fra op til 32 energimålere via ModBus. Alarmer kan sendes på SMS/e-mail. Logning af værdier. Visning af trendkurver. Opsætning udføres via standard browser – kræver ingen software.
- ▼ **WM30 96** Power analyser, 3-faset, 5 Amp for strømtransformer. Max værdier. Real clock. Puls/alarm, Analog udgang (0-20ma / 0-10VDC). BACNet-IP Ethernet. TCP-IP Ethernet eller RS485 (ModBus). Måling op til 32. harmoniske forvrængning og asymmetri. Målingsklasse 0,5. IP65 i front. Touch-knapper.
- ▼ **WM40** Som WM30 + min/max værdier. Fire kvadrant måling. Nul-strøm måling. Datamodul op til 10.000 logpoints. Optisk kommunikationsport i front. Logisk virtuel alarm. *(Ingen foto)*.
- ▼ **VMU E/X** DC-Energimåling. Direkte (0-20A) eller via shunt (0-1000A). Spænding op til 400VDC. Puls-/alarm udgang. RS485 (ModBus).
- ▼ **VMU B** omsætter ModBus til M-bus, til EM21, EM24 og EM33.

Se live-demo her:
<http://93.167.245.98>
Username: Demo
Password: Demo

